

LEI FORTALECE OS CONSÓRCIOS INTERMUNICIPAIS: A UTILIZAÇÃO DAS PPP'S PARA CONTRATOS DE LIMPEZA URBANA

ASPECTOS TÉCNICOS E ECONOMICOS

Eng. Cyro Bernardes Jr, Dr.



TEMOS QUE ACHAR NEGÓCIO ONDE NÃO TEM NEGÓCIO



PARCERIAS PÚBLICO PRIVADAS QUADRO ATUAL

- DOS CONTRATOS ASSINADOS ATÉ O MOMENTO: EM 44% O PODER CONCEDENTE É O MUNICÍPIO
- EM TERMOS DE VALOR : OS CONTRATOS COM MUNICÍPIOS ATÉ 2016 REPRESENTARAM **42 BILHÕES DE REAIS**.
- DO TOTAL DOS CONTRATOS DE PPPS COM MUNICÍPIOS AQUELES ENVOLVENDO RESÍDUOS REPRESENTAM 31% dos CONTRATOS SENDO OS MAIS NUMEROSOS JUNTO COM SANEAMENTO BÁSICO
- (FONTE RADAR PPP , PPP SUMIT 2016)



PPPS EM LIMPEZA PUBLICA – PERSPECTIVAS

- OS SEGMENTOS COM MAIORES POSSIBILIDADES DE CRESCIMENTO NA ÁREA MUNICIPAL SÃO PELA ORDEM:
 - ILUMINAÇÃO PUBLICA
 - SANEAMENTO BÁSICO (ÁGUA E ESGOTO)
 - LIMPEZA PUBLICA

PARA QUE ISTO SE TORNE REALIDADE TEMOS DE NOS .
BNDES ATÉ 2013 SOMENTE 18% DAS PMIS VIRARAM
CONTRATOS MOSTRANDO A DIFICULDADE DO PROCESSO



- LIXÕES E ATERROS CONTROLADOS



**PELA PNRS NÃO DEVERIAM HAVER MAIS LIXÕES EM 2014
MAS EXISTEM MAIS DE 1000. ENTÃO TODOS OS MUNICIPIOS
QUE TEM ESTÃO ILEGAIS**

A PPP PODE AJUDAR?



- SITUAÇÃO DA DESTINAÇÃO NO BRASIL
– ABRELPE 2014

Destinação Final em 2014
(t/ano)

ADEQUADO

58,4%
41.600.875
t/ano



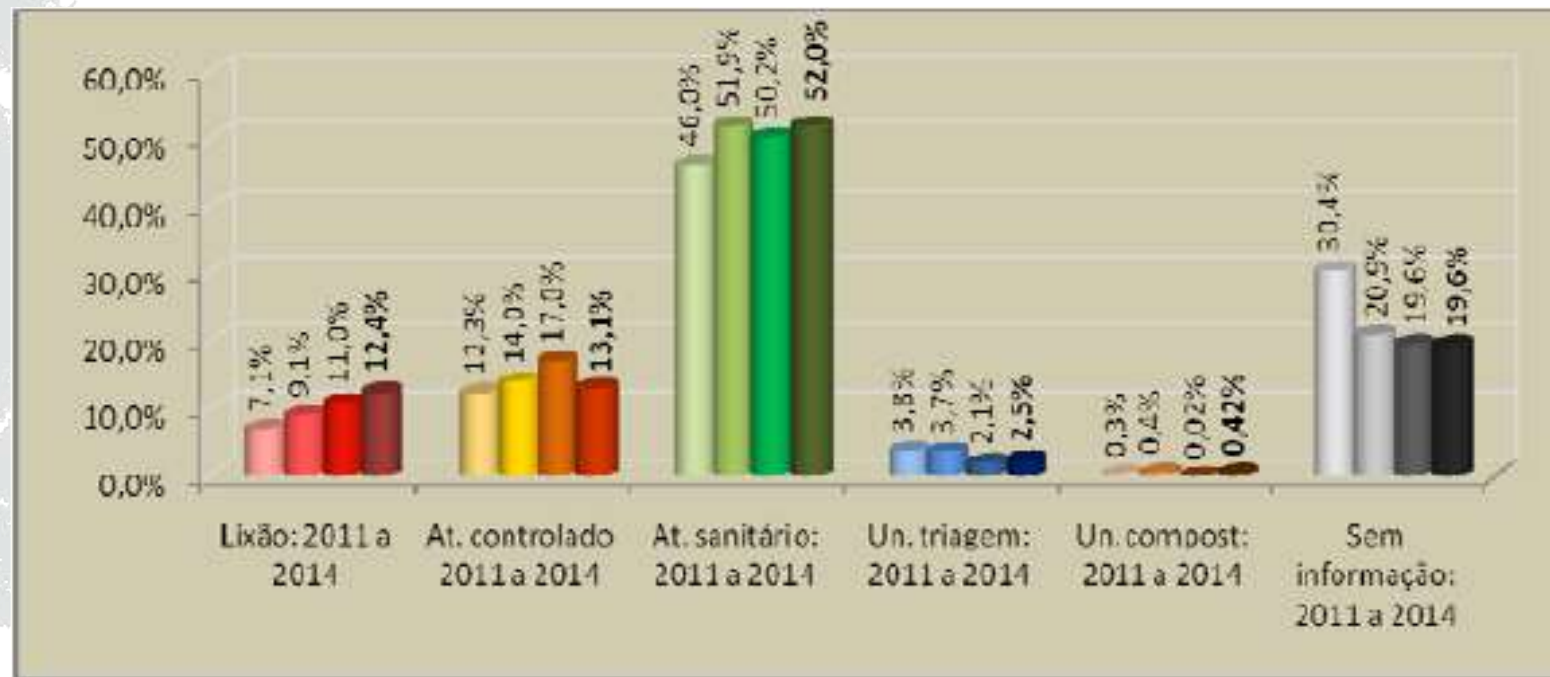
INADEQUADO

41,6%
29.659.170 t/ano



- SITUAÇÃO DA DESTINAÇÃO NO BRASIL
 - SNIS 2014
- 58,6% da massa total coletada no país é disposta de forma adequada;
- 13,1% de forma controlada; e
- 25,5% da massa ainda são dispostas de forma inadequada.

EVOLUÇÃO DAS FORMAS DE DESTINAÇÃO



**POSSÍVEIS RAZÕES PARA OS MUNICÍPIOS
NÃO CONSEGUIREM ATENDER À LEI**

DINHEIRO

CAPACIDADE TÉCNICA

VONTADE POLITICA

PRESSÃO DA SOCIEDADE



NUMERO DE FORMAS DE DESTINAÇÃO SNIS 20114

Tipo de unidade de processamento *	Quantidade de unidade por tipo de operador					Total	
	P.refeitura	Empresa	Consórcio	Associação catadores	Outro operador	Absoluto	Relativo
Lixão	1198	66	3	3	25	1297	34,9%
Aterro controlado	624	59	5	6	7	707	18,9%
Aterro sanitário	509	176	10	8	4	707	19,0%
Unidade de triagem (galpão ou usina)	138	6	0	235	28	468	12,6%
Unidade de compostagem (pátio ou	54	9	0	8	1	72	1,9%
Unidade de transbordo de RDO + RPU	42	52	0	2	4	100	2,7%
Unidade de tratamento por incineração	0	17	0	0	0	17	0,5%
Unid. de manejo de galhadas e podas	19	5	0	0	2	26	0,7%
Vala específica de RSS	16	6	1	0	0	23	0,6%
Unid. tratamento por microondas ou autoclave	2	21	4	0	0	27	0,7%
Queima em forno de qualquer tipo	1	1	0	0	0	2	0,1%
Aterro industrial	1	3	0	0	0	4	0,1%
Área de transbordo e triagem de RCD e volumosos (ATT)	23	12	1	4	1	41	1,1%
Área de reciclagem de RCD (un. rec. de entulho)	14	7	2	0	3	26	0,7%
Aterro de res. de construção e demolição	31	15	0	0	0	46	1,2%
Outra	30	103	1	11	11	156	4,2%
Total - 2014	2.702	621	27	277	86	3.713	7,4%
	72,8%	16,7%	0,7%	7,5%	2,3%	100,0%	-
Total - 2013	2.553	534	19	226	74	3.406	100,0%
	75,0%	15,7%	0,6%	6,6%	2,2%	100,0%	-
Total - 2012	2.194	448	28	198	110	2.978	100,0%
	73,7%	15,0%	0,9%	6,6%	3,7%	100,0%	-

*Classificação segundo informação dos municípios.



A SOLUÇÃO PODE SER PARCERIA PUBLICO PRIVADA

- OS LIXÕES ESTÃO EM SUA MAIORIA NOS MUNICIPIOS PEQUENOS;
- A SOLUÇÃO PARA PEQUENOS MUNICIPIOS SÓ EXISTE EM CONSORCIOS
- PASSANDO A GESTÃO DA DESTINAÇÃO PARA A INICIATIVA PRIVADA O QUADRO MOSTRA QUE OS LIXÕES SÃO ELIMINADOS
- NOS CONSÓRCIOS A OPERAÇÃO DA DESTINAÇÃO PELA INICIATIVA PRIVADA TEM MUITO MAIS CHANCES DE SER ADEQUADA



VIABILIDADE ECONOMICA

- Estudo feito pela FUNDACE em 2012 mostra que para municípios do Nordeste de até 10000 habitantes, considerando uma Taxa Interna de Retorno de 15%, a economia na destinação em consorcio operado por empresa privada é de 80% em relação à operação isolada. Para municípios entre 20000 e 50000 habitantes a economia é de 60%.



CONSÓRCIOS INTERMUNICIPAIS PARA LIMPEZA PÚBLICA (DADOS SNIS 2013 UNIVERSO DE 3752 MUNICÍPIOS)

Região	Responderam SIM à existência de consórcios *	Declarados integrantes de consórcios **	Quantidade total de munic. integrantes (que tem lei+declarados)	Pop. Urbana de mun. que tem lei autorizativa de Consórcio	Pop. Urbana dos mun. Declarados como integrantes	Pop. Urbana total de munic. integrantes (que tem lei+declarados)	Quantidade de consórcios existentes
	(mun.)	(mun.)	(mun.)	(hab.)	(hab.)	(habitantes)	(cons.)
Norte	7	31	38	135.955	297.165	433.120	6
Nordeste	106	548	654	1.434.265	9.426.466	10.860.731	41
Sudeste	127	397	524	4.879.790	17.358.240	22.238.030	66
Sul	105	306	411	4.436.519	4.525.793	8.962.312	21
Centro-Oeste	52	185	237	670.416	2.503.307	3.173.723	32
Total - 2013	397	1.467	1.864	11.556.945	34.110.971	45.667.916	166
Total - 2012	294	1.230	1.524	10.172.599	27.827.799	38.000.398	130
Total - 2011	184	913	1.097	7.620.555	17.802.611	25.423.166	81



SOLUÇÃO



CONSÓRCIOS INTERMUNICIPAIS DE LIMPEZA PÚBLICA

- RESÍDUOS SÓLIDOS URBANOS NOS MUNICÍPIOS REUNIDOS EM CONSÓRCIO (INTENÇÃO E LEI).
- Representam 45% da população urbana do país
- Englobam 33% dos municípios do país
- Os municípios com lei aprovada geraram em 2013 cerca de 18500 t/dia de RSU;
- O tamanho médio do município organizado em consórcios é de 30.000 habitantes.

PERGUNTA É OU NÃO É UM MERCADO A SER EXPLORADO?



PARCERIAS PUBLICO PRIVADAS

- PONTOS FUNDAMENTAIS:
 - HAVERÃO MODIFICAÇÕES AO LONGO DO PERIODO CONTRATUAL ASSIM É FUNDAMENTAL O CONTRATO PREVER BOAS FORMAS DE GERENCIAR MUDANÇAS;
 - A GARANTIAS DE RECEBIMENTO BEM ESTRUTURADAS EM BASES CONCRETAS SÃO FUNDAMENTAIS
 - UM BOM PROJETO TÉCNICO, JURIDICO E ECONOMICO FINANCEIRO
 - UMA ESTRUTURA REGULATÓRIA BEM DEFINIDA
 - TRABALHAR PARA QUE A ASSIMETRIA DE CONHECIMENTO ENTRE INICIATIVA PRIVADA E MUNICIPIOS SEJA DIMINUIDA
 - O ESTADO IRÁ DEFINIR OS FINS DO SERVIÇO DE LIMPEZA, MAS OS MEIOS SERÃO DE RESPONSABILIDADE DA INICIATIVA PRIVADA
 - UTILIZAR O CONCEITO DE SERVIÇO PUBLICO ADEQUADO E
 - MUNICIPE ENTEDIDO COMO CLIENTE;



GERENCIAMENTO DE MUDANÇAS- sugestões para minimizar

- EXISTENCIA DE AGENCIA REGULADORA
- COMISSÃO MISTA CONCESSIONÁRIA/PODER CONCEDENTE
- COMITE DE ARBITRAGEM
- REGRAS CLARAS SOBRE RESPONSABILIDADES DE CADA PARTE E SOBRE QUE RISCOS COM FUNDAMENTO NA PRÁTICA DO SERVIÇO;



GARANTIAS DE RECEBIMENTO- EXEMPLOS

- EXISTENCIA DE RECEBÍVEIS NA FORMA DE PAGAMENTO POR PARTE DOS MUNICÍPIOS
- RECEBÍVEIS COMO FRAÇÃO DO FUNDO DE PARTICIPAÇÃO DOS MUNICÍPIOS VICULADOS AOS PAGAMENTOS DAS CONTRAPRESTAÇÕES
- EXISTÊNCIA DE CONTA VINCULADA ADMINISTRADA POR UM BANCO QUE É O AGENTE DE GARANTIAS, NESTA CONTA É QUE SÃO DEPOSITADOS OS RECEBÍVEIS
- O AGENTE DE GARANTIAS GERENCIA A CONTA RESERVA QUE É UM FUNDO A SER UTILIZADO NO CASO DE NÃO HAVER PAGAMENTO;



BOM PROJETO- sugestão de critérios

- MELHOR SOLUÇÃO TÉCNICA QUE ATENDA AOS OBJETIVOS DEFINIDOS PELO PODER CONCEDENTE
- TENHA CUSTO COMPATÍVEL COM A CAPACIDADE DE PAGAMENTO DO PODER CONCEDENTE;
- SEJA COMPATÍVEL COM OS PRECEITOS DA PNRS
- REPRESENTA UMA MELHORIA PARA A POPULAÇÃO
- TENHA INDICES DE DESEMPENHO QUE REFLITAM A QUALIDADE DO SERVIÇO PRESTADO
- TENHA OS CUSTOS AVALAIADOS E APROPRIADOS DE FORMA REALISTA;
- UM CONTRATO BEM ELABORADO



ESTRUTURA REGULATÓRIA-

– COM DETALHES NA PROXIMA APRESENTAÇÃO



ASSIMETRIA TECNICA PODER PUBLICO/ INICIATIVA PRIVADA- SUGESTÕES

- FAZER PROCESSO DE PREPARAÇÃO DA LICITAÇÃO DEVE SER COMPARTILHADO;
- FORTALECER AS ESTRUTURAS DE GESTÃO DO PODER CONCEDENTE;
- GESTÃO TRANSPARENTE;
- PROCESSO ROTINEIRO DE TROCA DE INFORMAÇÕES TECNICAS;



PODER CONCEDENTE DEFINE FINS E CONCESSIONÁRIA OS MEIOS- SUGESTÕES

- PLANO MUNICIPAL INTEGRADO DE GESTÃO DE RESÍDUOS BEM FEITO COM OBJETIVOS E METAS BEM DEFINIDAS;
- EM CONSÓRCIOS DEVE HAVER O PLANO INTERMUNICIPAL DE GESTÃO DE RESÍDUOS;

OBS: NO CASO DE HAVER PLANO INTERMUNICIPAL NÃO PRECISA O MUNICIPAL



PRESTAR UM SERVIÇO PÚBLICO ADEQUADO- CONCEITOS

- SERVIÇO PÚBLICO ADEQUADO DEVE APRESENTAR (LEI DE SANEAMENTO E DE CONCESSÕES):
 - CONTINUIDADE,
 - REGULARIDADE
 - EFICIÊNCIA,
 - SEGURANÇA,
 - ATUALIDADE,
 - GENERALIDADE,
 - CORTESIA NA SUA PRESTAÇÃO E
 - MODICIDADE DAS TARIFAS;
- FAZER PARTE DO CONTRATO INDICES DE DESEMPENHO QUE REFLITAM OS TÓPICOS ACIMA;
- DIVULGAR A QUALIDADE DOS SERVIÇOS PRESTADOS;



MUNICIPE É UM CLIENTE

- POSSUIR MECANISMOS DE OUVIDORIA E DE RECLAMAÇÕES;
- FAZER PESQUISAS DE SATISFAÇÃO;
- DIVULGAR AÇÕES



EXEMPLO DE SOLUÇÃO PARA UM CONSÓRCIO INTERMUNICIPAL

- SITUAÇÃO 12 MUNICIPIOS SENDO TODOS COM LIXÃO
- PROPOSTA : PPP SÓ PARA TRANSPORTE E DESTINAÇÃO
- VOLUME DO ATERRO: 320 T/DIA
- OBJETIVOS:
 - 1) ELIMINAR LIXÕES
 - 2) SOLUÇÕES PARA A DESTINAÇÃO ATERRO POR SER A MAIS BARATA E SIMPLES
 - 3) UTILIZAR TRANBORDOS SIMPLES
 - 4) FOCAR NO USO DOS LIXÕES ATUAIS COMO FORMA DE REMEDIÁ-LOS, ALÉM DE MINIMIZAR NOVOS IMPACTOS;



DIFICULDADES

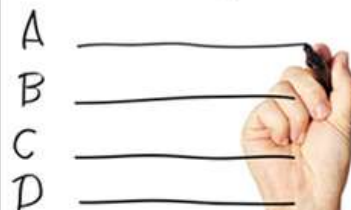
- OBTER INFORMAÇÕES CONFIÁVEIS
- GRANDE VARIAÇÃO NO GRAU DE COMPROMETIMENTO DAS PREFEITURAS

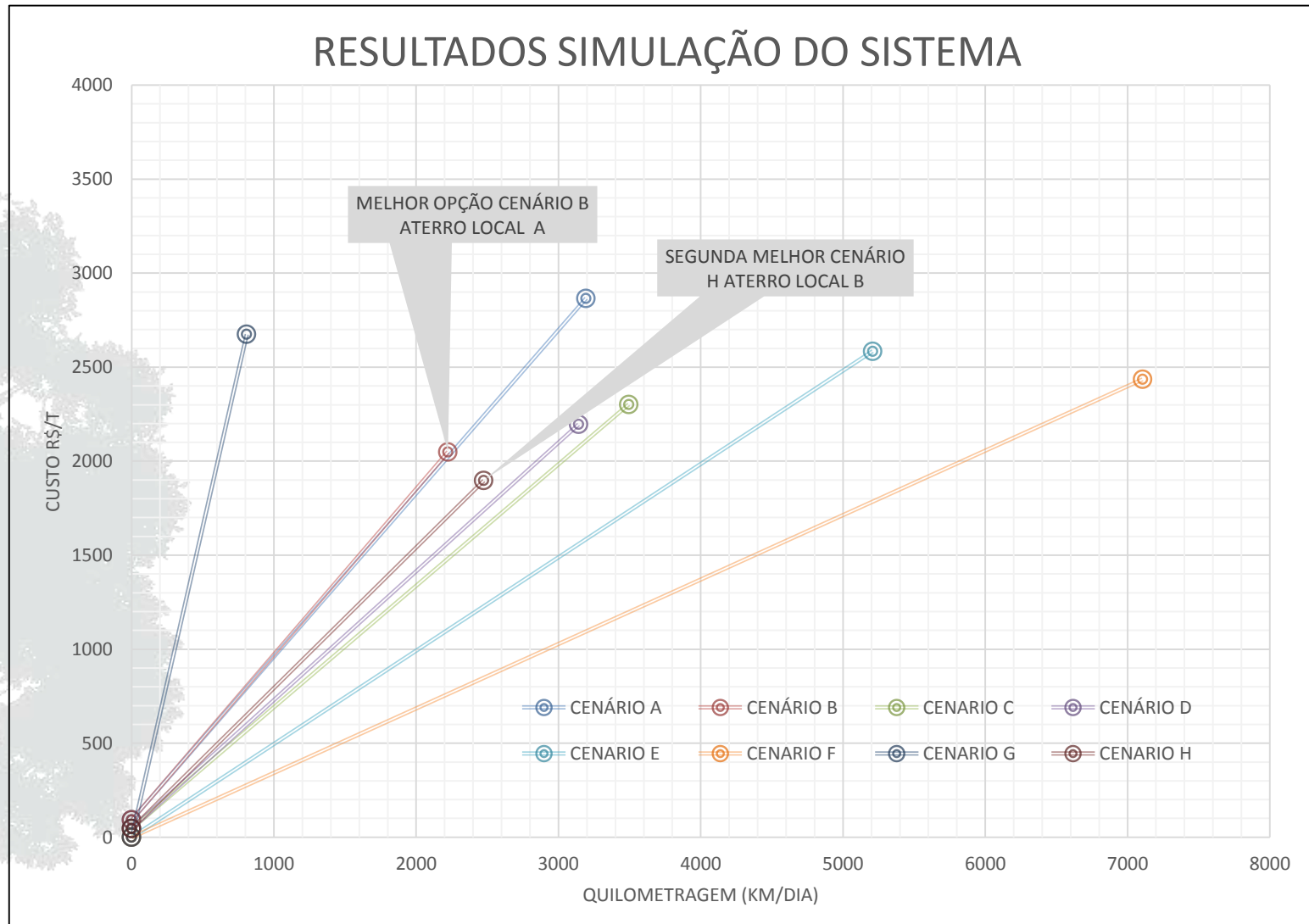


ELEMENTOS CONSTRUTIVOS TRANSBORDO



SOLUÇÃO



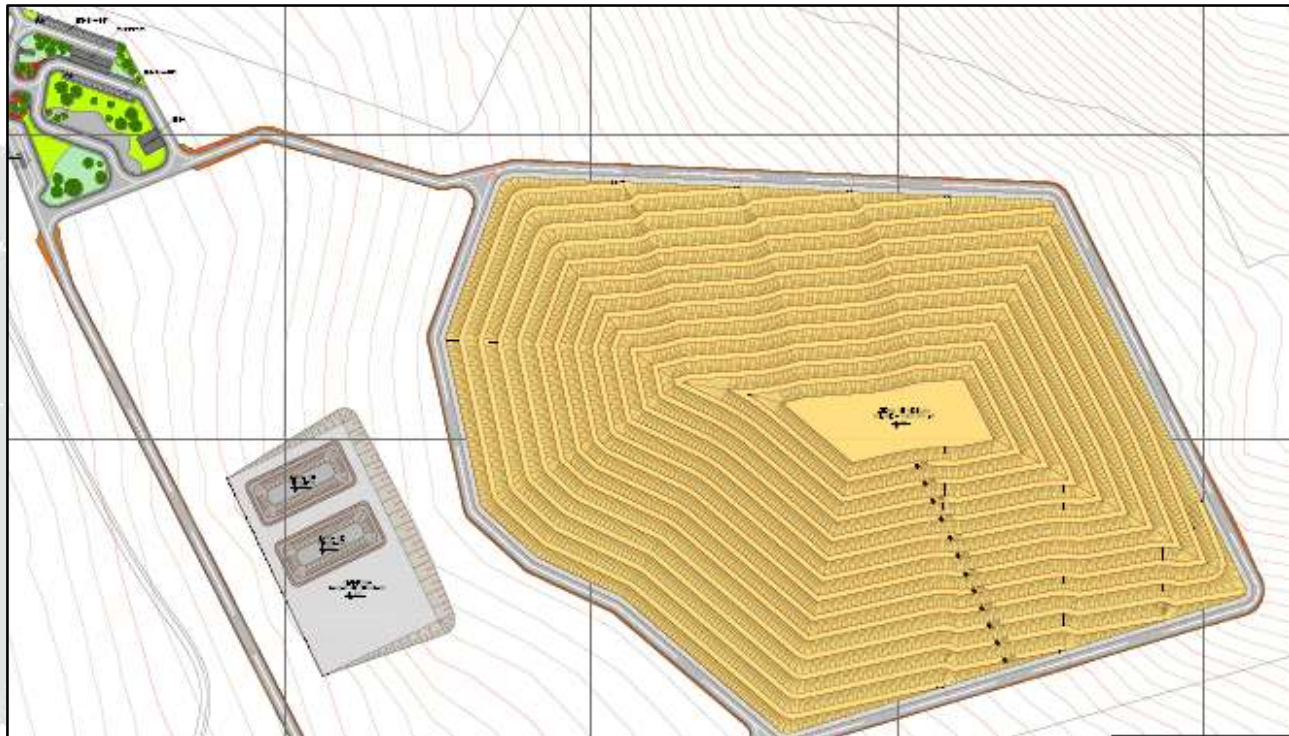


CAPACIDADES DO SISTEMA CENÁRIO B

CENÁRIO ESCOLHIDO - ATERRO E 4 TRANSBORDOS				
CAPACIDADES			ENTRAM	SAEM
TRANSBORDO A		47t/dia	10caminhões /dia	2 carretas/dia
TRANSBORDO B		58t/dia	12caminhões /dia	2 carretas/dia
TRANSBORDO C		94t/dia	20caminhões /dia	4 carretas/dia
TRANSBORDO D		22t/dia	5caminhões /dia	1 carretas/dia
SUBTOTAL 1		221t/dia	47caminhões /dia	9 carretas/dia
DIRETO AO ATERRO		98T/DIA	21caminhões /dia	
			ENTRAM	ENTRAM
ATERRO		319t/dia	21caminhões /dia	9 carretas/dia



PROJETO CONCEITUAL DO ATERRO



PRINCIPAIS PONTOS

- HÁ UMA ACEITAÇÃO POR PARTE DO MERCADO E DO PODER CONCEDENTE DE QUE PPPS EM LIMPEZA SÃO UMA ALTERNATIVA VIÁVEL PARA MELHORIA DO SERVIÇO;
- A MELHOR FORMA PARA ACABAR COM OS LIXÕES É ATRAVÉS DE CONSÓRCIOS INTERMUNICIPAIS COM PPPS
- HÁ UM NÚMERO GRANDE DE MUNICÍPIOS JÁ ORGANIZADOS EM CONSÓRCIOS
- PPPS SÃO PARCERIAS E POR ISSO EXIGEM NOVAS FORMAS DE RELACIONAMENTO INICIATIVA PRIVADA E ESTADO
- AS SOLUÇÕES DEVEM SE INICIAR PELO SIMPLES E BARATO E PASSAM POR ATERROS COMO FORMA DE DESTINAÇÃO FINAL PARA QUE OS LIXÕES SEJA ELIMINADOS;



Acesse para maiores informações
WWW.AMBCONSULT.COM.BR

Rua do Bosque, 1589 cj 1006 - Barra Funda
São Paulo S.P. - CEP: 01136-001
email: ambconsult@ambconsult.com.br
Tel. +55 11 3628-7325

